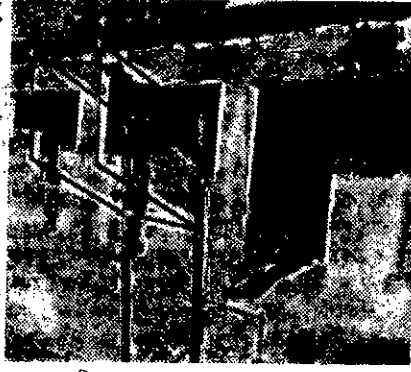


আমতলী স্কুলের বিজ্ঞান ভবনটি ভেঙ্গে পড়ল বলে-

আমতলী (বরগুনা) থেকে
সংবাদদাতা ॥ আমতলী এ কে
পাইলট হাই
স্কুলের
বিজ্ঞান
ভবনটি যে
কোন সময়
ধসে পড়তে
পারে।
১৯৬৭ সালে
নির্মিত এ
ভবনটির
ছাদ ভেঙ্গে
পড়ছে।
দেয়ালে
দেখা



দিয়েছে বড়
বড় ফাটল।

১৯৯৫ সালে ভবনটি ব্যবহারের

আমতলীঃ এ কে পাইলট হাই স্কুলের বিজ্ঞান ভবনটি
যে কোন সময় ধসে পড়তে পারে

অনুপযোগী ঘোষণা করলেও
বিদ্যালয় কর্তৃপক্ষ জীবনের

ঝুঁকি নিয়ে
ভবনের ২টি
কক্ষ এখনো
ব্যবহার
করছেন।
কারণ এ
ভবনে রয়েছে
বিজ্ঞানা-
গারসহ
ব্যবহারিক
শ্রেণী কক্ষ।
বিদ্যালয়
কর্তৃপক্ষ
বিজ্ঞান
ভবনটি জরুরী
ভিত্তিতে

সংস্কারের দাবী জানিয়েছেন।