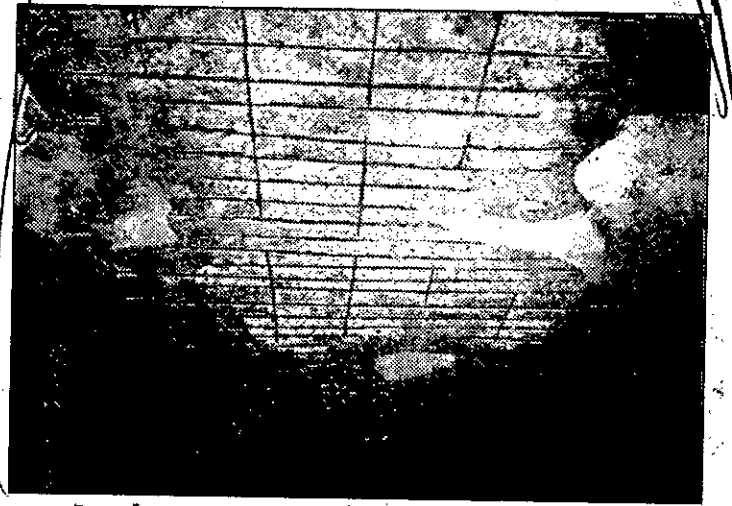


পৃষ্ঠা ৭) ৪) ৫) ৬) ৭) ৮) ৯) ১০) ১১) ১২) ১৩) ১৪) ১৫) ১৬) ১৭) ১৮) ১৯) ২০) ২১) ২২) ২৩) ২৪) ২৫) ২৬) ২৭) ২৮) ২৯) ৩০) ৩১) ৩২) ৩৩) ৩৪) ৩৫) ৩৬) ৩৭) ৩৮) ৩৯) ৪০) ৪১) ৪২) ৪৩) ৪৪) ৪৫) ৪৬) ৪৭) ৪৮) ৪৯) ৫০) ৫১) ৫২) ৫৩) ৫৪) ৫৫) ৫৬) ৫৭) ৫৮) ৫৯) ৬০) ৬১) ৬২) ৬৩) ৬৪) ৬৫) ৬৬) ৬৭) ৬৮) ৬৯) ৭০) ৭১) ৭২) ৭৩) ৭৪) ৭৫) ৭৬) ৭৭) ৭৮) ৭৯) ৮০) ৮১) ৮২) ৮৩) ৮৪) ৮৫) ৮৬) ৮৭) ৮৮) ৮৯) ৯০) ৯১) ৯২) ৯৩) ৯৪) ৯৫) ৯৬) ৯৭) ৯৮) ৯৯) ১০০)



মতলব উত্তর (চাঁদপুর)ঃ ছেঙ্গারচর উচ্চ বিদ্যালয়ের ছাত্রের কক্ষ হল -ইত্তেফাক

ছাদ ধসে দুর্ঘটনার আশংকা ॥ জীবনের ঝুঁকি নিয়ে ছেঙ্গারচর স্কুলের শিক্ষার্থীরা ক্লাস করছে

মতলব উত্তর (চাঁদপুর) থেকে সংবাদদাতা ॥ মতলব উত্তর উপজেলার প্রাচীনতম ও এক সময়ের ঐতিহ্যবাহী ছেঙ্গারচর উচ্চ বিদ্যালয়টি বর্তমানে নানান সমস্যায় জর্জরিত। ১৯২৭ সালে স্থাপিত এই বিদ্যালয়ের পুরনো দোতলা ভবনের ছাদের মেয়াদ অনেক আগেই শেষ, ছাদের আস্তর খসে খসে পড়ছে, এরই মধ্যে ২ হাজার শিক্ষার্থীর ঝুঁকিপূর্ণ শিক্ষাকার্যক্রম চলছে। দেখা যায়, দোতলা ভবনের ২টি কক্ষ ইতিমধ্যেই ব্যবহারের সম্পূর্ণভাবে অনুপযোগী হয়ে পড়ায় শিক্ষার্থীরা কক্ষ দুটিতে পড়া লেখা করতে একেবারেই নারাজ। তবে অন্য কক্ষগুলোতে যথারীতি ক্লাস চললেও ছাদের আস্তর খসে খসে পড়ায় শিক্ষার্থীরা সবসময়ই আতঙ্কের মধ্যে থাকে। এমনকি এই আস্তর খসে পড়ে ইতিমধ্যেই একাধিক শিক্ষার্থীর আহতের খবরও জানা যায়। দোতলার রেলিংয়ের অনেক অংশ ভেঙ্গে পড়ায় বারান্দা দিয়ে চলাফেরাও অত্যন্ত ঝুঁকিপূর্ণ।

বিদ্যালয় ভবনের নীচতলার ২টি কক্ষে অফিসরুম, একটি কক্ষ ব্যাংকের নিকট ভাড়া, বাকি কক্ষগুলোতে ক্লাস চলে। শিক্ষকদের সাথে আলাপে তারা জানান, প্রতিদিনই সকালে অফিসকক্ষ বুলে প্রথমে ছাদে থেকে খসে পড়া আস্তরগুলো সরিয়ে নিয়ে কাজকর্ম আরম্ভ করতে হয়। অনেক সময় কাজ-সম্পাদনা নষ্ট হয়ে যায়। তারা আরো জানান, স্কুলে বর্তমানে ২ হাজারের মতো শিক্ষার্থী আছে। এই শিক্ষার্থীদের নিয়ে তারা অত্যন্ত ঝুঁকিপূর্ণভাবে শিক্ষাকার্যক্রম পরিচালনা করছেন।