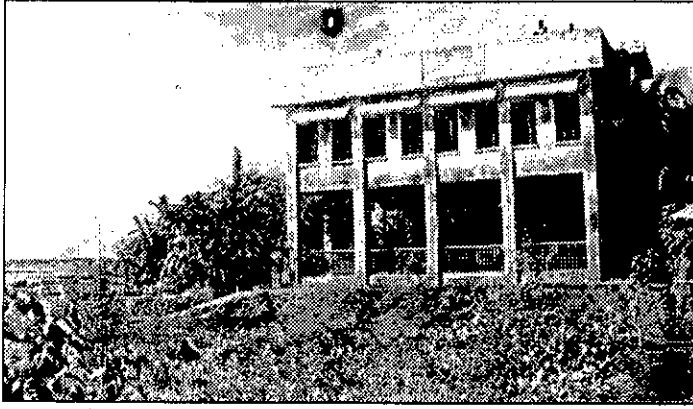


মেঘনার ভাঙ্গনে রামগতির ১০টি প্রাথমিক বিদ্যালয় হুমকির মুখে

রামগতি (লক্ষ্মীপুর) থেকে সংবাদদাতা ॥ মেঘনার অব্যাহত ভাঙ্গনে উপজেলার ১০টি সরকারী ও রেজি-পার্ড প্রাথমিক বিদ্যালয় হুমকির মুখে পড়েছে। বর্তমানে মেঘনার ভাঙ্গনে বিদ্যালয়গুলো ২০ গজ থেকে ২০০ গজের মধ্যে এসে পড়েছে। শীঘ্রই বিদ্যালয়গুলো স্থানান্তর করা না হলে সেগুলো নদীগর্ভে বিলীন হওয়ার আশংকা রয়েছে। এর আগে ৬টি বিদ্যালয়

নদী ভাঙ্গনের হুমকির মুখে স্থানান্তর করতে হয়েছে। ভাঙ্গন কবলিত স্কুলগুলো হচ্ছে-লম্বাখালী সরকারী প্রাথমিক বিদ্যালয়, চর-বালুয়া রেজিঃ প্রাথমিক বিদ্যালয়, পশ্চিম চর আলেকজান্ডার সরকারী প্রাথমিক বিদ্যালয়, দক্ষিণ-পশ্চিম চর আলেকজান্ডার রেজিঃ প্রাথমিক বিদ্যালয়, মধ্য আলেকজান্ডার সরকারী প্রাথমিক বিদ্যালয়, দক্ষিণ-পূর্ব চর আলেকজান্ডার সরকারী

প্রাথমিক বিদ্যালয়, চর গঙ্গারিয়ায় দক্ষিণ চর আবদুল্লাহ সরকারী প্রাথমিক বিদ্যালয়, দক্ষিণ চর আলগী সরকারী প্রাথমিক বিদ্যালয়, উত্তর-পশ্চিম রঘুনাথপুর রেজিঃ প্রাথমিক বিদ্যালয় ও রঘুনাথপুর সরকারী প্রাথমিক বিদ্যালয়। গত ২৫ আগষ্ট কাটাবনিয়া সরকারী প্রাথমিক বিদ্যালয়সহ ইউরোপীয় ইউনিয়নের অর্গায়নে প্রায় ৪৫ লাখ টাকা ব্যয়ে নির্মিত ঘণিঝড় আশ্রয় কেন্দ্রটি নদীগর্ভে বিলীন হয়ে গেছে। এক বছর আগেই ওই বিদ্যালয়ের কার্যক্রম বন্ধ করে ছাত্র-ছাত্রীদের পার্শ্ববর্তী বিদ্যালয়ে স্থানান্তর করা হয়েছে। গত ২১ অক্টোবর লম্বাখালী সরকারী প্রাথমিক বিদ্যালয়-কাম-ঘণিঝড় আশ্রয় কেন্দ্রটি নিলামে বিক্রি করে দেয়া হয়েছে এবং পার্শ্ববর্তী বিশুগ্রাম সরকারী প্রাথমিক বিদ্যালয়ের একটি পরিত্যক্ত ঘরে বিদ্যালয়ের কার্যক্রম পরিচালিত হচ্ছে। ভাঙ্গনের মুখে বিদ্যালয়গুলোর প্রধান শিক্ষকগণ জানান, সি, আর, পি বেড়িবাঁধ কয়েকটি স্থানে ভেঙ্গে যাওয়ায় বিদ্যালয়গুলোর এলাকায় জোয়ারের পানি ঢুকছে।



রামগতি (লক্ষ্মীপুর)ঃ মেঘনার ভাঙ্গনের মুখে লম্বাখালী সরকারী প্রাথমিক বিদ্যালয়-কাম-ঘণিঝড়

ইত্তেফাক