

সংবাদ

খে ঘুম নেই

করে পৌর এলাকার ২০টি গ্রামে এ
 টায়া। প্রতীক বরাবরের পর প্রার্থীরা মা
 ম পড়েছেন। মাইকে বিভিন্ন সুরের ত
 য় প্রচার চলছে। সকাল-সন্ধ্যার চা
 টারদের চলছে আপ্যায়ন ও মিষ্টি বিতন
 র ও মিষ্টির দাম বেড়ে গেছে। আশীং
 প্রার্থীকে নিয়ে এলাকার সরঞ্জাম সব
 নে করেন গ্রন্থাবলীর যতো দলীয় প্রতী
 িকা এবং ধানের শীঘে দুই হেভিওয়ে
 র মেয়র নির্বাচনে। ইতোমধ্যে এলা
 ই দলের সমর্থকরা বিভিন্ন ভাগে বিভক্ত।
 পক্ষে প্রচারণার জন্য বাড়ি বাড়ি গিয়ে গে
 পর দিকে জনসংগঠন প্রার্থীর সমর্থকরাও লা
 মায়-নেমে পড়েছেন পৌর এলাকার পা
 ল আশীং মনোনীত প্রার্থী শওকত ওসম
 ১৪ বছরের অবহেলিত পৌর এলাক
 জন্য যা যা দরকার মেয়র নির্বাচিত হা
 ড। জনগণ যদি নৌকা প্রতীকে ভোট দি
 তে তা হলে জনগণকে সঙ্গে নিয়ে সেগ্রাম
 দী পৌরসভাকে আধুনিক পৌরসভ
 দুই দুই বায়ের মেয়র ও কটিয়াদী উপজে
 ক জোফাজল হোসেন খান দিলীপ বলে
 ধাবত আমি এ দায়িত্বে আছি। এলা
 ার বা উন্নয়নমূলক কাজ কর্মকরে বা
 িয়ী হবে। তারপরও আমি গণসংযোগ ক
 চন সূত্ হব কি-না এ ব্যাপারে আ
 দীর্ঘায় লোকজনের কার্যকলাপে আ
 সাংবাদিকদের উদ্দেশ্যে বলেন, নির্বাচ
 িত্ব অনেক। সার্বিক চিন্তা তুলে ধরবেন আ
 হলে আমি বিজয়ী হবো ইনশাআল্লাহ। 'কি
 নানীত প্রার্থী এড. আশা উদ্দিন বন্দোপ
 িয় পাটির মনোনীত প্রার্থীকে বিজয়ী ক
 এই
 দী পৌরসভাকে একটি আদর্শ পৌরসভ
 করবে।' রিটার্নিং অফিসার ও কটিয়াদী
 কর্মকর্তা মোহাম্মদ নজরুল ইসলাম বলে
 এই
 তে কোন ধরনের সহিংসতা না ঘটবে সে
 র ব্যবস্থা নেয়া হয়েছে। তিনি আরও বলে
 র প্রচারণার চালানো জন্য সকল প্রার্থী
 ছে। আচরণ বিধি যাত-লঙ্ঘন করতে
 টি ডিসিপ্লিনার কমিটি গঠন করা হয়েছে।

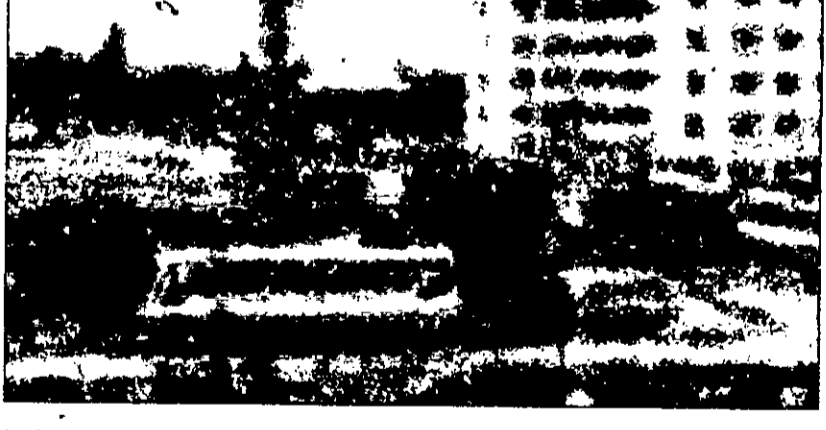


নতুন
 জনা
 ৫
 বছর
 ায়ন
 ায়তা
 ালাপ
 ময়ক
 দরজা
 নতুন

কছুই
 া ও
 ধাবী,
 উচ্চ
 ালিক

পাবনা বিজ্ঞান ও প্রযুক্তি বিশ্ববিদ্যালয় বঙ্গের উচ্চশিক্ষার শ্রেষ্ঠ বিদ্যাপিঠ হিসেবে গড়ে তোলার স্বপ্ন নিয়ে কাজ করছি ড. আল-নকীব চৌধুরী

ড. আল-নকীব : বিশ্ববিদ্যালয় মঞ্জুরি কমিশন কর্তৃক বেধে দেয়া নিয়ম বা
 বিধানের মধ্য দিয়েই শিক্ষক নিয়োগ করা হয়। তবে আমি মনে করি বিধান
 প্রয়োগের পদ্ধতিটিও সময়ের সাথে সাথে উপযোগী ও কার্যকর করা যেতে
 পারে। আমি আরও মনে করি এই নিয়োগ বিশ্ববিদ্যালয় মঞ্জুরি কমিশনই
 করুক। এতে নিয়োগ প্রক্রিয়া সুসংহত ও ইউনিফাইড হবে।
 লেখাপড়া : পাবনা বিজ্ঞান ও প্রযুক্তি বিশ্ব বিদ্যালয়ের শিক্ষার মান কেমন?



ড. আল-নকীব : ভালো বা মন্দ
 এভাবে সংক্ষিপ্ত উত্তরটি দিলে
 কাঙ্ক্ষিত বা অর্ধবহু হবে কি? বরং
 ভালো শিক্ষার নির্দেশক
 (indicator) কি-সেটা 'দৃশ্যমান'
 হওয়া বাঞ্ছনীয়। নতুন

বিশ্ববিদ্যালয় হিসেবে অবকাঠামো এখনও নির্মাণাধীন, ভর্তিকৃত ছাত্র-
 ছাত্রীদের প্রায় ৭৫ শতাংশ জিপিএ ৫ পাওয়া, সিলেবাস খ্যাতিমান
 বিশ্ববিদ্যালয়ের প্রায় অনুরূপ, শিক্ষকদের যোগ্যতাও যথেষ্ট উচ্চমান
 সম্পন্ন। পাঠাগারে এখনও পর্যন্ত বই সংকেট আছে তবে নিজ নিজ বিভাগ
 তাদের জার্নাল প্রকাশ করছে। আন্তঃবিশ্ববিদ্যালয় শিক্ষা ও সহ শিক্ষা
 প্রতিযোগিতায় ইতোমধ্যেই এই বিশ্ব বিদ্যালয় স্থান করে নিয়েছে। এই বিশ্ব
 বিদ্যালয়ে যারা শিক্ষক হিসেবে নিয়োগ পেয়েছেন তারা দেশের খ্যাতিমান
 বিশ্ববিদ্যালয় থেকে কৃতিত্বের সঙ্গে উত্তীর্ণ হয়ে, নিজ যোগ্যতার নিরীখেই
 চাকরি পেয়েছেন। শিক্ষার্থীরাও ট্রাস করে সম্রটি প্রকাশ করছে।
 লেখাপড়া: ইন্সটিটিউট অব মডার্ন ল্যাংগুয়েজ-এর শিক্ষক নিয়োগ করা
 হয়েছে কতজন। আপনি নিচয়ই জানেন শিক্ষক নিয়োগ করা হলেও
 সাবজেক্ট নেই।

ড. আল-নকীব : নতুন বিশ্ববিদ্যালয় বিধায় বিশ্ববিদ্যালয়ের শিক্ষা কার্যক্রম
 চলানোর প্রয়োজনে এই ইন্সটিটিউটের অধীনে কয়েকটি ভিন্ন বিষয়ের
 শিক্ষক গুরু থেকেই নিয়োগপ্রাপ্ত হয়েছেন। যেমন, ইতিহাস, সমাজকর্ম,
 প্রায় প্রত্যেকটি ইঞ্জিনিয়ারিং, বিজ্ঞান, কলা ও সমাজবিজ্ঞান বিভাগের
 সিলেবাস অন্তর্ভুক্ত। ইতোমধ্যেই ইঞ্জিনিয়ারিং বিভাগের কয়েকটি বিষয় চালু
 হয়েছে বা শিক্ষার্থী ভর্তি করা হয়েছে। ইঞ্জিনিয়ারিং এড টেকনোলজি
 অনুষদের অধীনে- কম্পিউটার সায়েন্স এড ইঞ্জিনিয়ারিং, ইলেকট্রিক্যাল এড
 ইলেকট্রনিক ইঞ্জিনিয়ারিং, ইলেক্ট্রনিক এড টেলিকমিউনিকেশন ইঞ্জিনিয়ারিং,
 ইনফরমেশন এড কমিউনিকেশন ইঞ্জিনিয়ারিং, সিভিল ইঞ্জিনিয়ারিং, নগর
 ও অঞ্চল পরিকল্পনা এবং স্থাপত্য বিভাগ এবং বিজ্ঞান অনুষদের অধীনে
 গণিত, পদার্থ বিজ্ঞান, ফার্মেসী, রসায়ন, পরিসংখ্যান, জুসোল ও পরিবেশ
 বিভাগ। আরও কয়েকটি সাবজেক্ট খোলার পরিকল্পনা রয়েছে। যারা নিয়োগ

পেয়েছেন তারা সংশ্লিষ্ট সাবজেক্ট খোলার পর
 সেখানে ফিরে যাবেন। একটি উচ্চ শিক্ষার
 প্রতিষ্ঠানে আধুনিক ভাষা ইন্সটিটিউট, তার
 নিজস্ব বৈশিষ্ট্যই গড়ে ওঠা প্রয়োজন।
 লেখাপড়া: এডহক ভিত্তিতে নিয়োগপ্রাপ্ত
 কর্মচারি আছে কতজন?

ড. আল-নকীব : বিশ্ববিদ্যালয়ে নিয়োগের
 ক্ষেত্রে মঞ্জুরি কমিশন কর্তৃক পদ অনুমোদিত
 হতে হবে এবং পদ অনুমোদনের বিষয়টি
 নির্ভর করে বার্ষিক বাজেট বরাবরের ওপর।
 ফলে একটি নতুন বিশ্ববিদ্যালয় যে গতিতে
 প্রসার লভভরে, সে অনুযায়ী পদ বরাদ্দ
 পাওয়া যায় না বাজেটের সীমাবদ্ধতার
 কারণে। কিন্তু বিশ্ববিদ্যালয়ের স্বাভাবিক
 কার্যক্রম চালানোর জন্য ন্যূনতম প্রয়োজন
 লোকবল ছাড়া সম্ভব নয়। এহেন
 পরিস্থিতিতে এডহক ভিত্তিতে বা দৈনিক
 মঞ্জুরি ভিত্তিক নিয়োগ প্রদান ছাড়া কোন
 উপায়ান্তর থাকে না। আমার যোগদানের
 আগেও বেশ কিছু কর্মচারি এভাবে নিয়োগ
 পেয়েছেন।

লেখাপড়া: আপনার প্রতিষ্ঠানে বর্তমানে
 সমস্যা কি কি?
 ড. আল-নকীব : লাইব্রেরিতে আরও বই, ম্যাগাজিন, জার্নালসহ আধুনিক
 ই বই, ই জার্নাল এবং আসবাবপত্র দরকার। ছাত্র-ছাত্রীদের আবাসন সুবিধা
 বাড়াতে আরও কমপক্ষে চারটি হল দরকার। শিক্ষক-কর্মচারীদের জন্য
 আবাসিক ভবন নির্মাণ জরুরী। নতুন বিষয়সমূহের জন্য শ্রেণীকক্ষসহ
 সেমিনার কক্ষ বাড়াতে হবে। ত্রিশ একর জমির উপর এই বিশ্ব বিদ্যালয়।
 আরও কমপক্ষে ২০ একর জমি হলে খেলার মাঠ, ছাত্র-শিক্ষক কেন্দ্র,
 মিশানায়তন এবং সুইমিংপুল নির্মাণ করা যাবে। যা একটি আদর্শ বিশ্ব
 বিদ্যালয়ের জন্য আবশ্যিক।

লেখাপড়া: আপনি কি বাচ্ছন্দে আপনার দায়িত্ব পালন করতে পারছেন?
 ড. আল-নকীব : নতুন বিশ্ববিদ্যালয় সীমাবদ্ধতা অনেক। যেতে হবে বহুদূর
 এগিয়ে, চাই সহকর্মীদের নিয়ে। নতুন প্রজন্মকে দিয়ে যেতে চাই উপহার
 উত্তর বাসের অত্রকোডরূপী পাবনা বিজ্ঞান ও প্রযুক্তি বিশ্ববিদ্যালয়।