

বিভিন্ন স্থানে স্বেচ্ছাশ্রমে খাল খনন কাজ এগিয়ে চলেছে

চলতি মওসুমে বিভিন্ন স্থানে স্বেচ্ছাশ্রমে খালখনন ও পুনর্খনন কাজ এগিয়ে চলেছে। স্থানীয় বিভিন্ন স্তরের জনসাধারণ স্বতন্ত্রভাবে এই কাজে অংশগ্রহণ করছে।

জামালপুর থেকে আমাদের সংবাদদাতা জানিয়েছেন চলতি শুকনো মওসুমে জামালপুর জেলার মোট ২১টি খালখনন ও পুনর্খননের কাজ শুরু হয়েছে।

জামালপুর সদর মহকুমায় ও শেরপুর মহকুমায় ১০৫ মাইল লম্বা এই ২১টি খাল স্বেচ্ছাশ্রমে খনন সমাপ্ত হলে প্রায় ৬০ হাজার একর জমি সেচের আওতায় আসবে। উপরন্তু হবে প্রায় ৬ লাখ মনরূপ। এ তথ্য জেলা প্রশাসনের।

অতিরিক্ত জেলা প্রশাসক (প্রকল্প) জানান যে সদর মহকুমায় মোট ৮টি খালখনন করা হবে। এই আটটি খালের দৈর্ঘ্য হচ্ছে প্রায় ২০ মাইল। এ কাজে গম বার হবে ৩ হাজার ৭৪১ মন। খনন কাজ সমাপ্ত হলে অতিরিক্ত ১২ হাজার ৩৯০ একর জমি সেচের আওতায় আসবে।

চলতি মওসুমে ১০টি খাল খনন কর; হবে শেরপুর মহকুমায়। প্রায় ৮১ মাইল লম্বা এই খালখননের ফলে প্রায় ৯৪ হাজার একর জমি সেচের আওতায় আসবে এ মহকুমায় খনন কাজে গম বার হবে প্রায় ৭ হাজার ৮৪২ মন।

মানিকগঞ্জ মহকুমায় থেকে আমাদের সংবাদদাতা জানিয়েছেন, স্বেচ্ছাশ্রমের

ভিত্তিতে এই মহকুমায় বর্তমানে ৭টি খাল পুনর্খননের কাজ দ্রুত এগিয়ে চলেছে। সাধারণ শ্রমজীবীদের সাথে খালখননে ছাত্র শিক্ষক ও মহিলারাও যোগা দিয়েছেন।

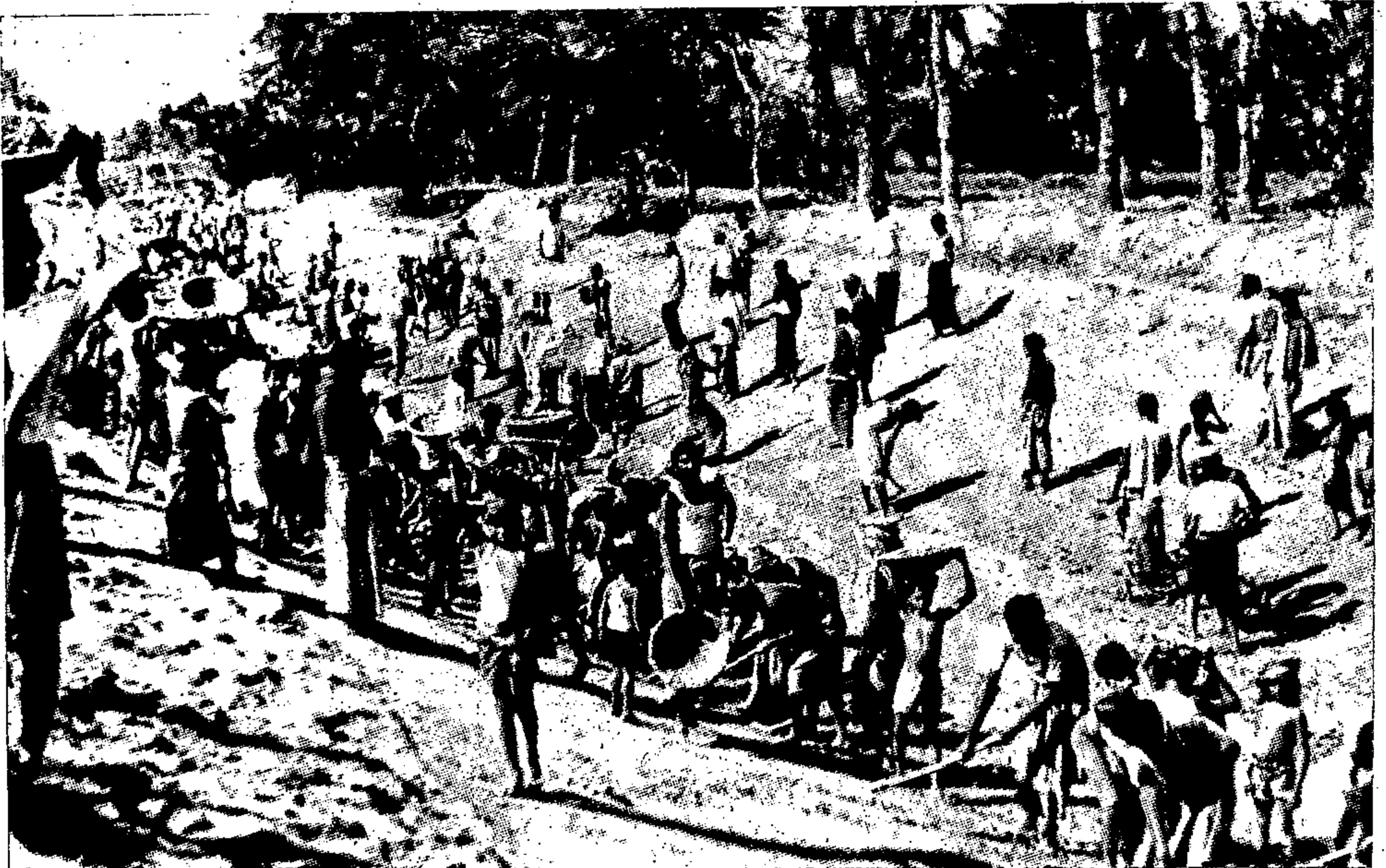
চলতি মওসুমে প্রায় ২০ মাইল দীর্ঘ খালখনন করা হবে। এসব খালখনন সম্পন্ন হলে মহকুমায় ৭টি খানার প্রায় ৬ হাজার একর জমি সেচের সুবিধা পাবে।

জানা গেছে সিন্ধাইর, ফিওর, ও মানিকগঞ্জ খানার খনন কাজের তুলনামূলক অগ্রগতি বেশী। এসব খানার চেরমান ইউনিয়ন পরিষদ সদস্য এবং গ্রাম সরকার প্রধান ও সদস্যদের খালখনন কাজে যথেষ্ট

উৎসাহউদ্দীপনা পরিলক্ষিত হচ্ছে। নেত্রকোণা

দৈনিক বাংলার নেত্রকোণা সংবাদদাতা জানিয়েছেন, বরহাটা খানার অসমা-ফুলপুর খালখনন কাজ সম্প্রতি আনুষ্ঠানিকভাবে উদ্বোধনের মাধ্যমে নেত্রকোণা মহকুমায় চলতি মওসুমে স্বেচ্ছাশ্রমে খালখনন কর্মসূচীর সূচনা হয়েছে।

কংক নদ থেকে কাউনাই নদী পর্যন্ত প্রায় ২ মাইল দীর্ঘ এই খালের ২২ লাখ ২৬ হাজার ঘনফুট মাটি স্ফুট হবে। এই খালটির পুনর্খনন কাজ সম্পন্ন হলে সংশ্লিষ্ট এলাকার ১৯ একর জমি সেচের সুবিধা পাবে।



গত শুকনোর মাদারীপুর মহকুমার পল্লরদি নদী থেকে কালীগঞ্জ বাজার হয়ে মাদারীপুর পর্বত ও মহিলা দীর্ঘ আলীনগর খাল স্বেচ্ছাশ্রমের ভিত্তিতে পুনর্খননের কাজ শুরু করা হয়।